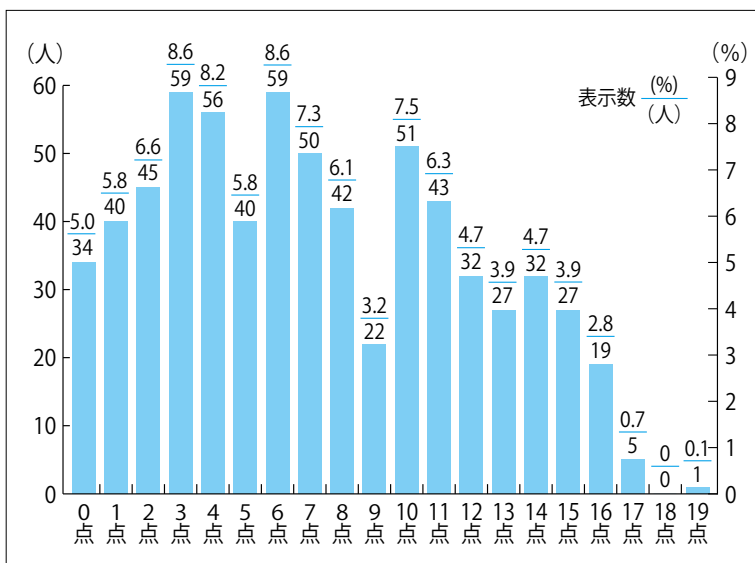


1-VI 日常生活機能評価(B項目)

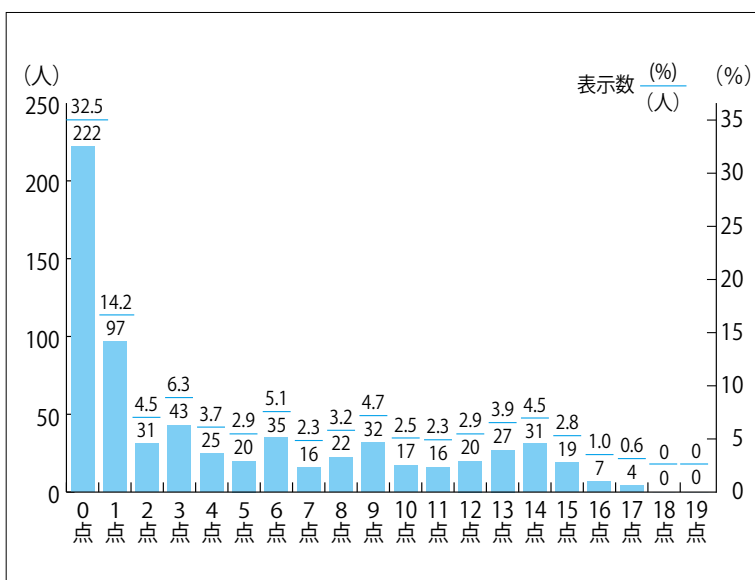
退院患者 (n=684) ※同一者の同一疾患での再入院は1入院として扱っております。

①新規入院患者 日常生活機能評価 (n=684)

日常生活機能評価とは…全13項目：合計0点～19点であり、合計点数が高い程、重症の患者さまである事を意味しています。



②退院患者 日常生活機能評価 (n=684)



③改善度

(入院時10点以上対象のうち4点以上改善した患者の割合) (n=237)

回復期リハビリテーション病棟入院料1の施設基準として、入院時の判定で10点以上であった患者さまのうち、3割以上の患者が退院時に4点以上改善している事が要件となっています。

