

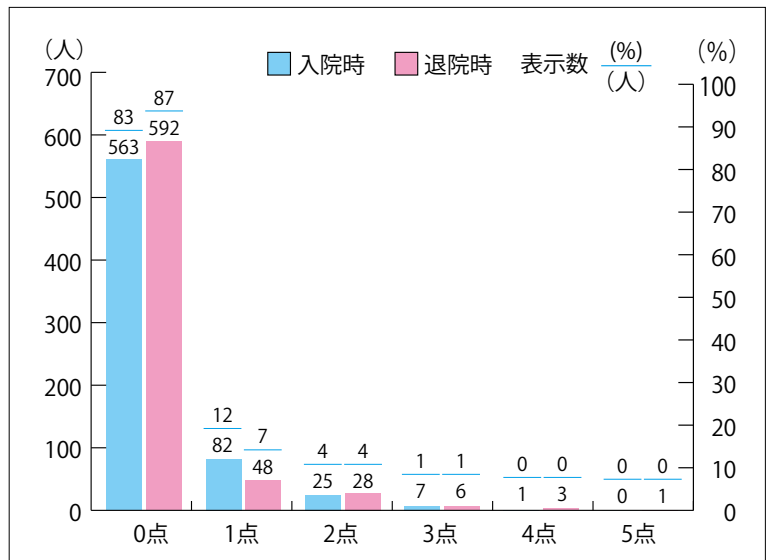
1-VI 看護必要度(A項目)・日常生活機能評価(B項目)

退院患者 (n=678) ※同一者の同一疾患での再入院は1入院として扱っております。

①新規入院患者

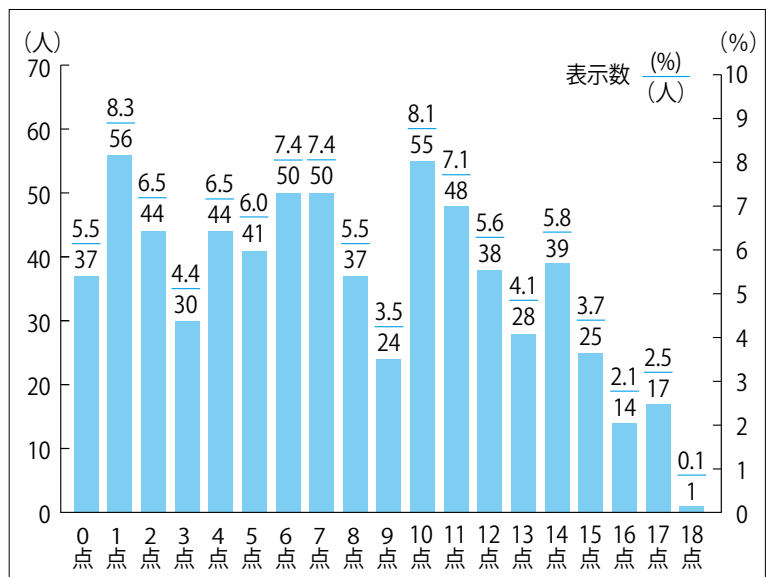
看護必要度 (入院時・退院時)

看護必要度とは…全7項目：合計0点～8点であり、合計点数が高い程、医療の必要性が高く、重症の患者さまである事を意味しています。

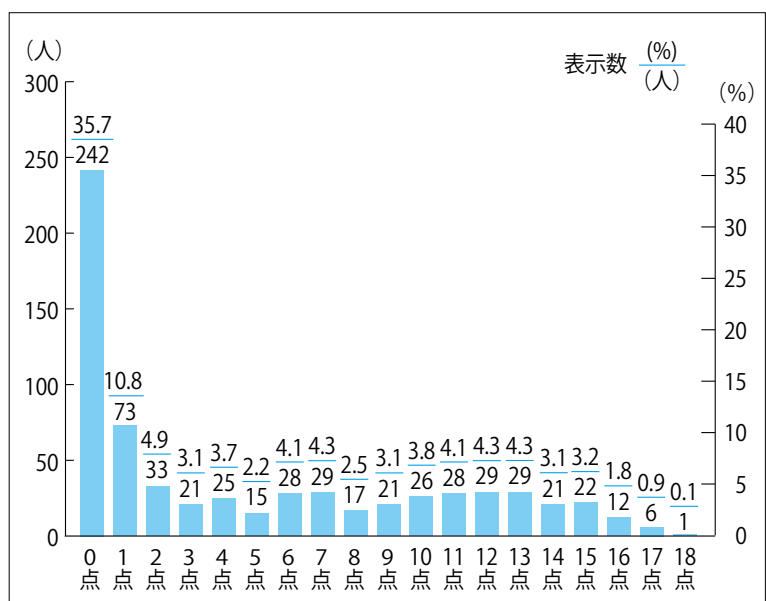


②新規入院患者 日常生活機能評価

日常生活機能評価とは…全13項目：合計0点～19点であり、合計点数が高い程、重症の患者さまである事を意味しています。



③退院患者 日常生活機能評価



④改善度（入院時 10 点以上対象のうち 4 点以上改善した患者の割合）

回復期リハビリテーション病棟入院料 1 の施設基準として、入院時の判定で 10 点以上であった患者さまのうち、3 割以上の患者が退院時に 4 点以上改善している事が要件となっています。

